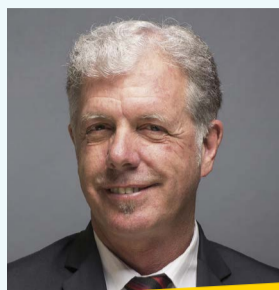


# Conseil communautaire Serre-Ponçon Val d'Avance 2020-2026

## LE BUREAU

Le Conseil communautaire de la CCSPVA rassemble 33 conseillers communautaires. Chaque commune est représentée par l'élection d'au moins un membre. Le Bureau est composé du Président, des 4 vice-Présidents et des 16 maires des communes représentées.



**PRÉSIDENT**

**Joël BONNAFFOUX**  
Maire de LA BÂTIE-NEUVE



**1<sup>ER</sup> VICE-PRÉSIDENT**

**Francis CESTER**  
Maire de LA BÂTIE-VIEILLE



**2<sup>ÈME</sup> VICE-PRÉSIDENTE**

**Clémence SAUNIER**  
1<sup>ère</sup> adjointe d'ESPINASSES



**3<sup>ÈME</sup> VICE-PRÉSIDENT**

**Alain BETTI**  
1<sup>er</sup> Adjoint de RAMBAUD



**4<sup>ÈME</sup> VICE-PRÉSIDENTE**

**Élisabeth CLAUZIER**  
Maire de REMOLLON



**AVANÇON**

**Laurent NICOLAS**  
Maire



**BRÉZIERS**

**Sébastien BARISONE**  
1<sup>ER</sup> adjoint



**ESPINASSES**

**Francine MICHEL**  
Maire



**MONTGARDIN**

**Christian BOREL**  
Maire



**PIÉGUT**

**Adèle KUENTZ**  
Maire



**RAMBAUD**

**Lionel ROUX**  
Maire



**LA ROCHETTE**

**Marlène DURIF**  
Maire



**ROCHEBRUNE**

**Daniel AUBIN**  
Maire



**ROUSSET**

**Catherine SAUMONT**  
Maire



**ST-ÉTIENNE-LE LAUS**

**Jean-François ESTACHY**  
Maire



**THÉUS**

**Gilbert LEYDET**  
Maire



**VALSERRES**

**Jean SARRET**  
Maire



**VENTEROL**

**Bernard RENOY**  
Maire

## LES CONSEILLERS COMMUNAUTAIRES



**AVANÇON**

**Joël EYRAUD**  
1<sup>ER</sup> adjoint



**LA BÂTIE-NEUVE**

**Christine SPOZIO**  
1<sup>ÈRE</sup> adjointe



**LA BÂTIE-NEUVE**

**J. Philippe BRÉARD**  
2<sup>ÈME</sup> adjoint



**LA BÂTIE-NEUVE**

**Mylène SEIMANDO**  
3<sup>ÈME</sup> adjointe



**LA BÂTIE-NEUVE**

**Joël SARRAZIN**  
4<sup>ÈME</sup> adjoint



**LA BÂTIE-NEUVE**

**Liliane ACHARD**  
Conseillère municipale



**LA BÂTIE-NEUVE**

**Marc DURAND**  
Conseiller municipal



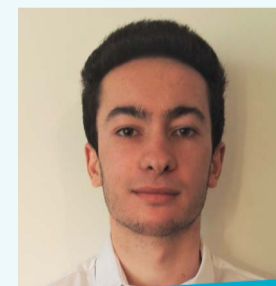
**LA BÂTIE-NEUVE**

**Juliette BAILLE**  
Conseillère municipale



**LA BÂTIE-NEUVE**

**Bernard MAENHOUT**  
Conseiller municipal



**LA BÂTIE-VIEILLE**

**Vincent OLLIVIER**  
1<sup>ER</sup> adjoint



**ESPINASSES**

**Valérie FACHE**  
1<sup>ÈRE</sup> adjointe



**MONTGARDIN**

**Luc BONNAFFOUX**  
1<sup>ER</sup> adjoint



**REMOLLON**

**Yves CHIARAMELLA**  
1<sup>ER</sup> adjoint



**LA ROCHETTE**

**Bruno CARRET**  
1<sup>ER</sup> adjoint



**ST-ÉTIENNE-LE LAUS**

**Michèle PARENT**  
1<sup>ÈRE</sup> adjointe